

Önbellek (Cache) Temizleme


Gezindiğiniz bir web sayfasında sorgu yapıp kapattıktan sonra başka bir sorgu da yine aynı sonuçları görüyorsanız ya da kapattığınız bir resmi farklı bir yerde tekrar görüyorsanız özetle web sitesine ulaşamıyor veya güncel halini görüntüleyemiyorsanız önbellek (cache) sorunu yaşıyor olabilirsiniz. Bu sorun tamamen kullanıcıdan ve yazılımdan bağımsız bir durumdur.

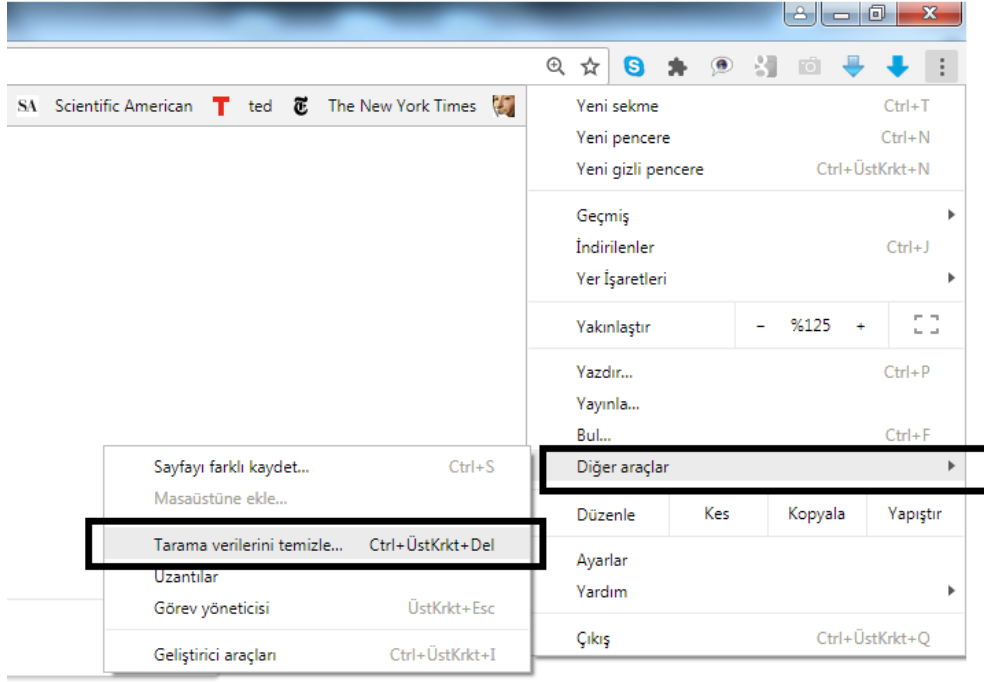
Günümüz şartlarında hemen herkes bilgisayar okuryazarı haline gelmiş ve interneti aktif bir şekilde kullanmaya başlamıştır. Bu durum bilgisayarı kullanırken çözüm yollarını da öğrenmeyi beraberinde getirmiştir. Önbellekte (cache) aslında kullanıcının işini kolaylaştıran sıklıkla kullandığı, gezmiş olduğu site sayfalarının local makinede tutulma işlemine verilen addır. Bir bilgisayar işlemcisi yani CPU çok hızlıdır ve sürekli olarak hafızadan veri okur. Sistem belleğinden gelen veriler ise çoğunlukla CPU'nun hızına yetişemez ve işlemci verinin ulaşmasını beklemek zorunda kalır. Bu problemi çözmek için CPU içinde yüksek hızlı hafızalar bulunur, buna ön bellek denir. Ön bellek çalışmakta olan programa ait komutların, verilerin geçici olarak saklandığı yüksek hızlı hafızalardır.

Önbelleğin amacı, yakın geçmişte kullanılmış olan verileri işlemciye ana hafızadan daha yakın bir yerde tutarak hafıza erişimini hızlandırmaktır. Bu işlemin sağlıklı bir şekilde yürüyebilmesi için önbelleğin belirli aralıklarla temizlenmesi gerekir.

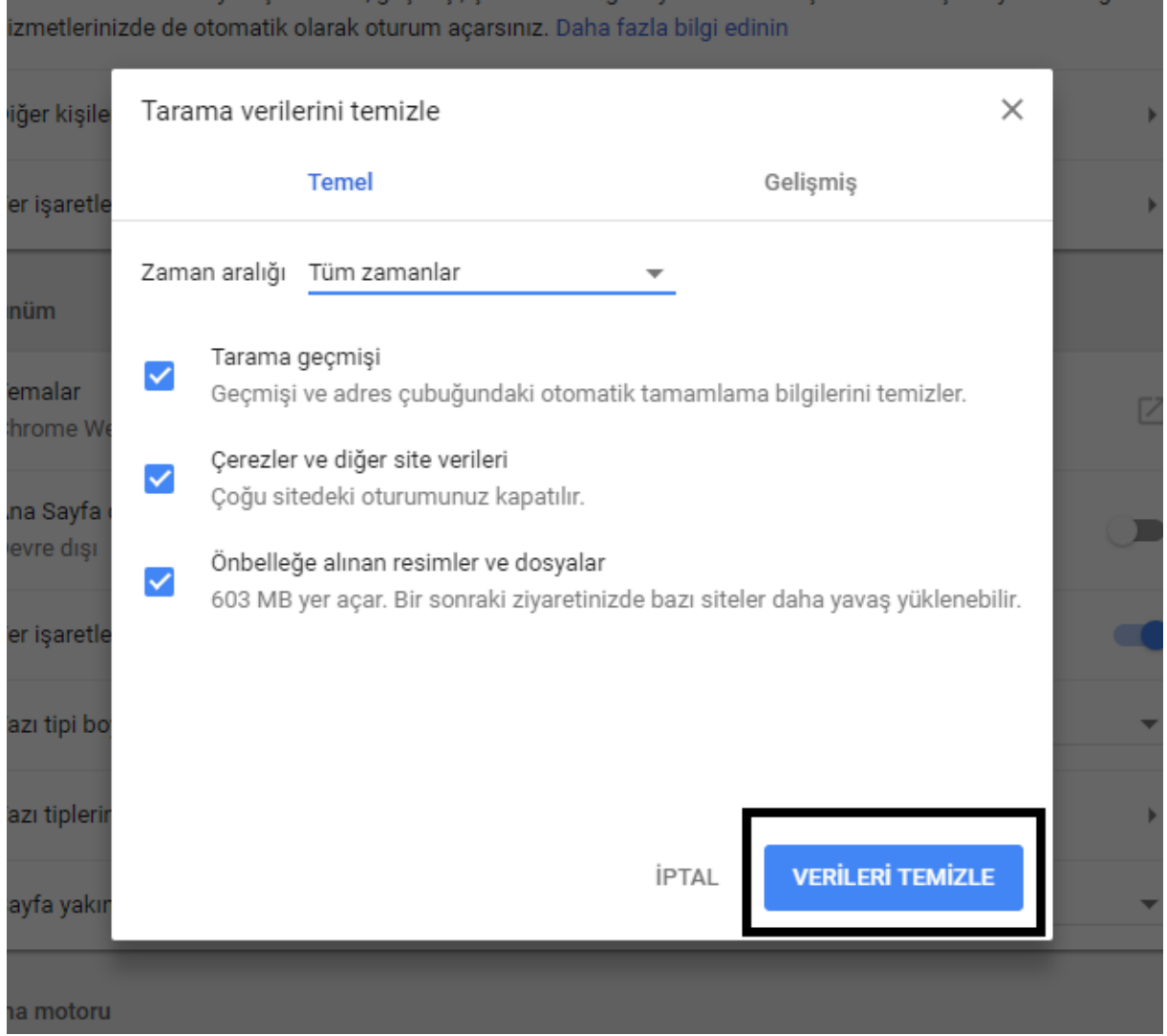
Aşağıda kullanmış olduğunuz tarayıcıya göre (Google Chrome, Firefox, Internet Explorer...) önbelleği nasıl temizleyeceğinizi anlatılmıştır.

Google Chrome

1. Chrome'u açın.
2. Tarayıcınızın araç çubuğunda  simgesine dokununuz.
3. İmleci "**Diğer araçlar**"ın üzerine getirin ve "**Tarama verilerini temizle**"yi tıklayınız.

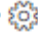


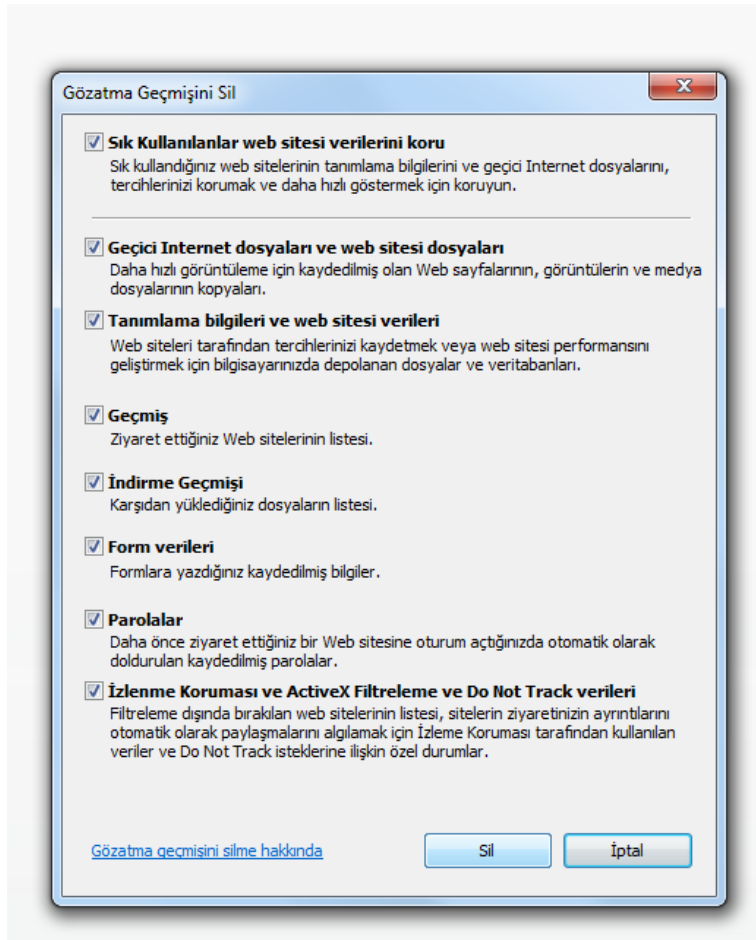
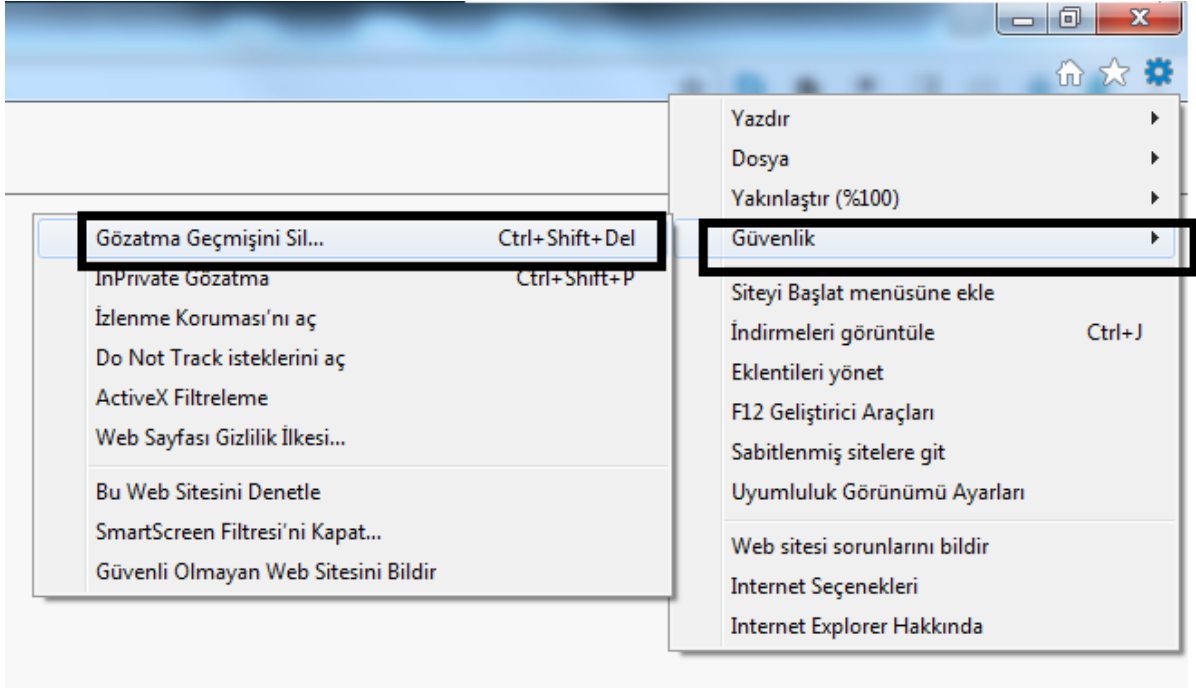
4. **“Tarama verilerini temizle”** kutusunda Çerezler, diğer site ve eklenti verileri ile Ön belleğe alınmış görüntüler ve dosyalar’ın onay kutularını tıklayın.
5. Silmek istediğiniz veri miktarını seçmek için en üstteki menüyü kullanın. Her şeyi silmek için **“Tüm zamanlar”**ı seçin.
6. **“VERİLERİ TEMİZLE”**yi tıklayın.



(<https://support.google.com/accounts/answer/32050?hl=tr>)

Internet Explorer

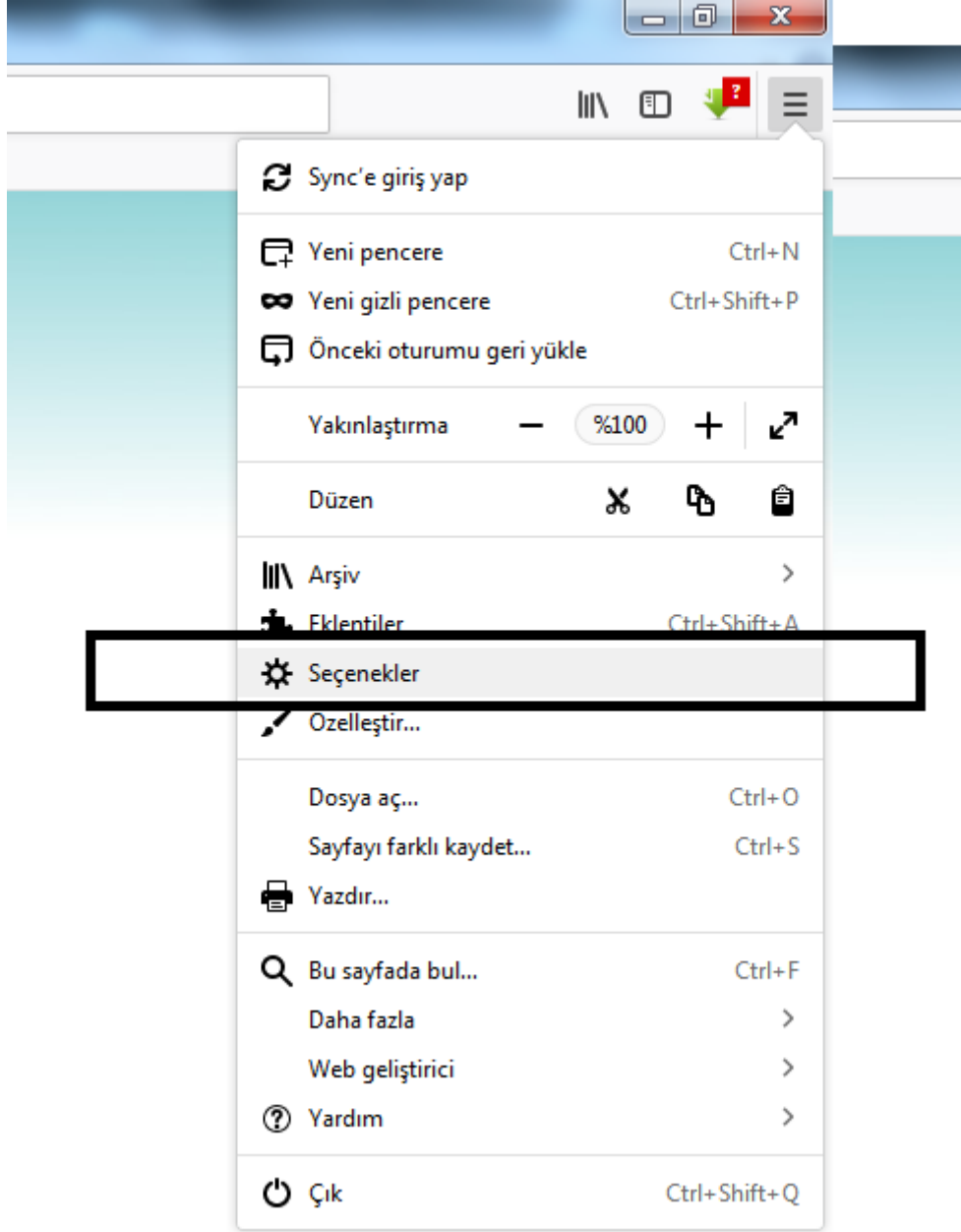
- 1- Internet Explorer'da **Araçlar**  düğmesini seçin, "**Güvenlik**" seçeneğinin üzerine gelin ve ardından "**Gözetme geçmişi**ni sil"i seçin.
- 2- Bilgisayarınızdan kaldırmak istediğiniz veri veya dosya türlerini seçip "**Sil**"i seçin.



(<https://support.microsoft.com/en-us/help/17438/windows-internet-explorer-view-delete-browsing-history>)

Firefox

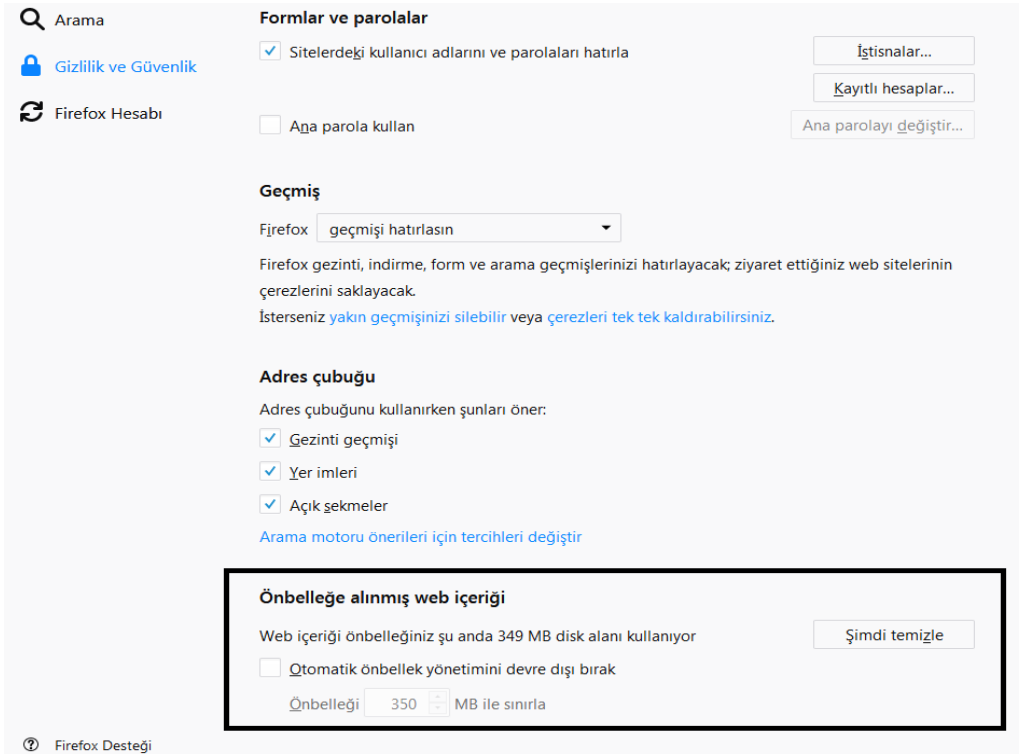
1. Menü düğmesine  tıklayın ve “Seçenekler”i seçin.



2. **Gizlilik ve Güvenlik** panelini seçin.



3. **Önbelleğe alınmış web içeriği** bölümündeki **Şimdi temizle** düğmesine tıklayın.

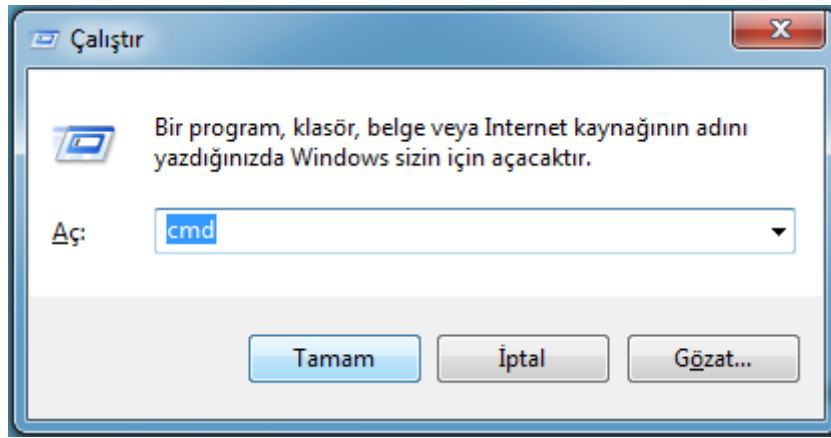


4. about:preferences sayfasını kapatın. Yaptığınız deęişiklikler kendilięinden kaydedilecektir.

Web sitenize ulařamıyor veya g¼ncel halini g¼r¼nt¼leyemiyorsanız, DNS sorunu da yařıyor olabilirsiniz.

Bu sorunu ç¼zmeđ için dns ¼nbelleęini temizlemeniz gerekir. DNS temizleme iřleminden sonra bilgisayarınızın dns hafızası silinecek ve yeni bir ip adresi alacaksınız.

- 1- Bilgisayarınızdan **Bařlat > Çalıřtır** yolunu izleyerek, karřınıza gelen ekrana **cmd** yazdıktan sonra **Tamam** butonuna basınız. (Dilerseniz Bařlat+R tuř kombinasyonunu kullanabilirsiniz)



- 2- Karřınıza gelen dos ekrana sırasıyla ařaęıdaki komutları yazarak, her bir komutu yazdıktan sonra klavyenizden enter tuřuna basınız.

- ipconfig /flushdns
- ipconfig /release
- ipconfig /renew
- exit

```
C:\Windows\system32\cmd.exe
Microsoft Windows [Sürüm 6.1.7600]
Telif Hakkı (c) 2009 Microsoft Corporation. Tüm hakları saklıdır.
C:\Users\>ipconfig /flushdns
Windows IP Yapılandırması
DNS Çözümlü ön belleği başarıyla temizlendi.
C:\Users\>ipconfig /release
Windows IP Yapılandırması
Medya bağlı değilken Local Area Connection üzerinde işlem gerçekleştirilemez.
Kablosuz LAN bağdaştırıcısı Wireless Network Connection:
    Bağlantıya özgü DNS Soneki . . . . :
    Uarsayılan Ağ Geçidi. . . . . :
Ethernet bağdaştırıcısı Local Area Connection:
    Medya Durumu . . . . . : Medya Bağlantısı kesildi
    Bağlantıya özgü DNS Soneki . . . . :
C:\Users\>ipconfig /renew
Windows IP Yapılandırması
Medya bağlı değilken Local Area Connection üzerinde işlem gerçekleştirilemez.
Kablosuz LAN bağdaştırıcısı Wireless Network Connection:
    Bağlantıya özgü DNS Soneki . . . . : Hone
    IPv4 Adresi. . . . . : 192.168.1.2
    Alt Ağ Maskesi. . . . . : 255.255.255.0
    Uarsayılan Ağ Geçidi. . . . . : 192.168.1.1
Ethernet bağdaştırıcısı Local Area Connection:
    Medya Durumu . . . . . : Medya Bağlantısı kesildi
    Bağlantıya özgü DNS Soneki . . . . :
C:\Users\>exit
```

Bu işlemlerden sonra DNS ön belleği başarıyla temizlemiş olacaksınız. Web tarayıcınızı yeniden başlatarak erişimlerinizi kontrol ediniz.